



烟台大学
YANTAI UNIVERSITY

来华留学生招生简章 (2025 年春)



烟台

- 地处山东半岛东部，濒临黄海、渤海
- 拥有 230 个近海岛屿和 7 个天然海湾
- 1038 公里的黄金海岸线将山海紧紧相连
- 风光旖旎，四季分明，景色秀美
- 中国首批 14 个沿海开放城市之一
- “一带一路”倡议重点建设港口城市
- 亚洲唯一的国际葡萄·葡萄酒城
- 荣获联合国人居奖和中国人居环境奖
- 最佳中国魅力城市
- 中国历史文化名城
- 中国最佳休闲城市
- 中国社会管理综合治理优秀城市
- 中国传统武术吴式太极拳、螳螂拳的发源地
- 胶东半岛民俗文化的发源地和鲁菜的发祥地之一



烟台大学

- ※ 山东省属重点综合性大学，山东省高水平大学建设高校。
- ※ 经原国家教委特批，由北京大学、清华大学共同援建的高起点大学。
- ※ 坐落于黄海之滨，距离海岸线不足百米，是中国距海最近、拥有海岸线最长的滨海大学。
- ※ 在校学生 30000 余名，专业涵盖文、理、工、法、农、医、经济、管理、教育、艺术 10 个学科门类，是一所充满青春活力的综合性大学。
- ※ 1984 年建校，1998 年获得硕士学位授予权。
- ※ 2012 年获批山东省名校工程首批立项建设单位，同年获批服务国家特殊需求博士人才培养项目，2019 年成为省市共建高校。
- ※ 2020 年学校获批项目博士后招收资格，入选山东省“强特色”高水平大学建设行列。
- ※ 中国首批有资格接收外国留学生的高校之一，先后有四十多个国家和地区的留学生来校学习。
- ※ 先后与 30 个国家和地区的 150 多所院校和学术机构建立了友好合作关系。与德国、美国、韩国和意大利的高校开展合作办学项目，与美国、英国、德国、瑞士、加拿大、法国、澳大利亚、新西兰、日本、韩国、马来西亚、白俄罗斯等国家的 70 多所友好院校开展校际学生交流项目。
- ※ 中文水平考试考点（HSK）考点之一。
- ※ 汉语水平口语考试（HSKK）考点之一。
- ※ 接收中国政府奖学金（CSC）、国际中文教师奖学金和山东省政府留学生奖学金学生。



春季招生专业

- 汉语语言进修（非学历）
- 汉语言本科（四年制）

※ 学生根据汉语水平分班，教师因材施教，师生互动有效，课堂气氛活跃。

※ 定期开设 HSK 指导课程。

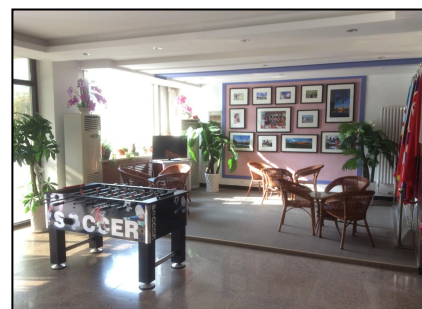
费用

项目	金额	备注
申请费	300 元	与学费一起缴纳
学费	6200 元/学期	
教材费	200-300 元/学期	教材可在学校购买,也可自行购买
保险费	400 元/学期	无论是否已在本国购买保险,留学生入境前必须在我校购买中国境内的平安保险。详情请见 https://www.lxbx.net/home
体检费	400-500 元	体检医院收取
签证费	400 元	出入境管理部门收取

学校留学生宿舍

学校校园内有专门的留学生宿舍，宿舍内有独立卫生间，配备了床、桌椅、空调、热水器等日常用品和设施。留学生宿舍毗邻留学生教室和留学生餐厅。

种类 价格	单人间 (阳面)	单人间 (阴面)	双人间 (阳面)	双人间 (阴面)	四人间
人民币 (元/人/学期)	7200	6200	3600	3100	2300



奖学金指南

1. 中国政府留学生奖学金（CSC）

我校是教育部国际合作与交流司委托承担中国政府奖学金培养任务的院校之一。

※国家留学基金管理委员会来华留学信息可查询：www.campuschina.org

※来华留学网上报名信息平台为：<http://studyinchina.csc.edu.cn/#/register>

烟台大学受理机构编号为 11066

2. 国际中文教师奖学金

我校为国际中文教师奖学金接收院校，申请者可登录中外语言交流合作中心网站（<http://www.chinese.cn>）国际中文教师奖学金板块进行申请。

3. 山东省政府国际学生奖学金&烟台大学来华留学生奖学金

- 学历生（本科生、硕士生及博士生）新生第一学期所有课程均在 60 分以上者，第二学期可享受 5000 元新生奖学金，用于抵扣学费。
- 语言生新生第一学期所有课程均在 60 分以上者，第二学期可享受 2000 元新生奖学金，用于抵扣学费。
- 拥有有效期内 HSK5 级 180 分以上的自费本科一年级新生，减免一学年学费的 50%；HSK6 级 180 分以上的自费本科一年级新生，减免一学年学费的 100%。
- 拥有有效期内 HSK5 级 180 分以上的自费研究生一年级新生，减免一学年学费的 20%；HSK6 级 180 分以上的自费研究生一年级新生，减免第一学年学费的 50%；HSK6 级 210 分以上的自费研究生一年级新生，减免第一学年学费的 100%。
- 特别优秀的新生，经国际教育交流学院来华留学生奖学金评审小组综合评定，可享受最多不超过 3 万元的新生奖学金。
- 所有新生需在开学报到注册时缴纳学费，学费缴纳额度与签证时长挂钩，缴纳半年学费者办理半年签证，缴纳一年学费者办理一年签证。如新生缴纳一年学费，可提前享受新生奖学金抵扣。若第一学期成绩符合新生奖学金要求，则第二学期无需额外缴纳学费；若不满足要求，则第二学期需补足全额学费。
- 二年级及以上各年级中的优秀学生，根据在校表现，可获评 2000-50000 元奖学金。
- 此外，学校还设有优秀学生干部奖学金及文体优胜奖学金。

在线申请: <https://ytu.at0086.cn/student>

邮箱咨询: ytustudents@163.com

申请资格

- ※ 非中国籍人士;
- ※ 汉语言本科及非学历语言项目: 高中及以上学历或学位; 无语言要求
其他专业本科项目: 高中及以上学历或学位; HSK4 级;
硕士项目: 大学本科及以上学历或学位; HSK5 级;
博士项目: 硕士研究生及以上学历或学位; HSK5 级;
- ※ 对华态度友好, 身心健康, 无违法犯罪记录;
- ※ 18 周岁以上, 50 周岁以下。

申请材料

1. 护照扫描件
2. 入学申请表 (固定样本)
3. 最终学历学位证明复印件或扫描件、成绩单复印件或扫描件
4. 如有, 请提交中文等级考试证书 (HSK)
5. 教授推荐信两封 (仅限硕士申请者)

注: 1. 有过工作经历的人员, 另需提供近年来的工作证明 (需有工作单位盖章)

2. 如有 18 岁以下子女陪读, 另需提交由中国驻外使领馆公证过的亲属关系证明

3. 所有材料需由中文或英文出具

时间安排

1. 申请截止日期: 2024 年 12 月 30 日
2. 报到注册时间: 2025 年 2 月 27 日-28 日
3. 授课时间: 2025 年 3 月 3 日
4. 学期结束时间: 2025 年 7 月初



材料审核及签证办理程序

1. 学生通过邮箱提交申请材料
2. 学校审核申请材料
3. 学校向录取者寄发《录取通知书》和《外国留学人员来华签证申请表》（JW202表）或《短期来华留学生信息表》（DQ表）
4. 学生持《录取通知书》和《外国留学人员来华签证申请表》（JW202表）或《短期来华留学生信息表》（DQ表）到中国驻外国使领馆办理来华学习签证入境
5. 按《录取通知书》要求按时报到

联系我们

地址：中国山东省烟台市莱山区清泉路 30 号烟台大学国际教育交流学院 113 室留学生工作办公室（264005）

电话：+86-535-690-2271

传真：+86-535-670-1513

电邮：ytustudents@163.com

网址：<https://sie.ytu.edu.cn/>

